

宝鸡钛业股份有限公司Φ620×2820 坩埚改制项目采购公告

(采购编号: SBB2026035)

- 一、项目名称: 宝鸡钛业股份有限公司关于 Φ620×2820 坩埚改制项目采购公告
- 二、采购项目内容、规模及概况: 为熔铸厂改制Φ620×2820 坩埚, 共计 2 件。
- 三、资金来源信息: 自筹资金
- 四、监督部门名称: 宝钛集团有限公司纪委综合室
- 五、供应商的资格能力要求: 供应商为中华人民共和国境内注册的法人, 具有独立签订合同的权利和良好履行合同的能力, 为维修商或制造商。单位负责人为同一人或存在控股、管理关系的不同单位, 不得同时参加本次采购项目。
- 六、本项目不接受联合体响应。
- 七、公告内容: 此次采购活动在宝钛数字化招采平台进行。

(一) 采购内容: 详见下表。

序号	名称	规格/型号	数量
1	Φ620×2820 坩埚改制	Φ620×2820 改制为 Φ570×2450	2 件
备注	货期: 合同签订后 60 天。		

(二) 技术要求:

(1) 尺寸要求

1. 按图纸尺寸加工 (见附件)。
2. 坩埚内径圆度误差小于 1mm。
3. 坩埚筒体同轴度不大于 1mm。
4. 坩埚法兰正反面, 平面度小于 1mm。
5. 坩埚法兰改为钢铜复合法兰, 要求单边铜厚度不得小于 10mm。
6. 坩埚法兰密封面平面度小于 0.5mm。
7. 筒体与法兰垂直度应小于 1mm。
8. 筒体长度与图纸尺寸差值应在 ±2mm 内。
9. 出具尺寸合格报告。

(2) 外观质量要求

1. 坩埚内外壁及密封面应光滑, 不得有裂纹、凹坑、毛刺等。
2. 法兰及压环等焊接处不得有裂纹等缺陷, 且必须满焊。

(3) 无损探伤要求

1. 坩埚沿法兰高度和筒体壁厚方向进行超声检测, 超声检测结果应符合 NB/T 47013.3-2015 中 II 级要求。
2. 经焊接处理的坩埚沿焊缝处进行射线检测, 射线结果应符合 GB/T3323-2005 中 II 级要求。
3. 出具筒壁测厚报告和探伤报告。

(4) 水压试验要求

坩埚须经整体水压测试, 实验压力为 0.6MP, 保压 1 小时, 不得有渗、漏及其他不良现象, 出具水压试验报告。

(5) 真空密封性试验要求

坩埚进行真空密封性试验，真空度约为 $1.33 \times 10^{-1} \text{Pa}$ 时，坩埚压升率不大于 $4 \times 10^{-1} \text{Pa/min}$ ，出具真空密封试验报告。

(6) 保修期要求：质保期 2 年或 $\Phi 570$ 坩埚使用炉次 700 炉以上，先到为准。未达到以上使用时间或炉次，需免费返厂维修，且返修后应按照熔铸厂验收标准重新验收。

(7) 资料交付：提供探伤报告、检测报告、压力测试报告、真空度检测报告、验收报告等。后附图纸：

(三) 招采平台报名及采购文件获取方式：

(1) 招采平台报名及采购文件工本费缴纳时间：自 2026 年 3 月 23 日 8 时起到 2026 年 3 月 26 日 10 时。（报名时间截止后，招采平台将自动关闭此项目报名流程。请预留平台注册、资格初审及上传采购文件工本费回执时间，确保在有效时间内进行，超期不予受理。）

(2) 采购文件售价：500 元/份，售后不退（报名单位从基本帐户汇款至宝鸡钛业股份有限公司并备注：采购编号、名称的采购文件工本费）。汇款信息如下：

户名：宝鸡钛业股份有限公司 开户行：中信银行宝鸡分行营业部

账号：7255010182100001639 行号：302793025505

(3) 报名流程：

第一步：登记报名信息以邮件正文形式（不接受附件）发送至电子邮箱并电话确认。

电子邮箱：sbb@baoti.com

邮件信息包括：采购编号及名称、供应商名称、项目联系人及联系方式（手机）。

第二步：注册链接通过短信发送至预留手机上，注册宝钛数字化招采平台，待审核后上传采购文件工本费汇款回执单，完成报名操作（见附件 1）。

(4) 报名联系人：刘女士 电话&传真：0917—3382130

(5) 技术洽谈联系人：康恒森 电话：0917-3382414

(6) 采购文件获取方式：宝钛数字化招采平台上获取。

(四) 未尽事宜联系宝鸡钛业股份有限公司资产设备部 刘女士

八、响应文件递交截止时间：2026 年 4 月 9 日 9 时

递交方式：**纸质文件递交**

邮寄地址：陕西省宝鸡市渭滨区高新大道 88 号宝钛办公楼 15 楼资产设备部。

九、实施会时间及地点：

实施会时间：2026 年 4 月 9 日 9 时

实施会地点：宝钛办公楼 15 楼会议室（腾讯会议）

采购项目负责人：



附件 1:

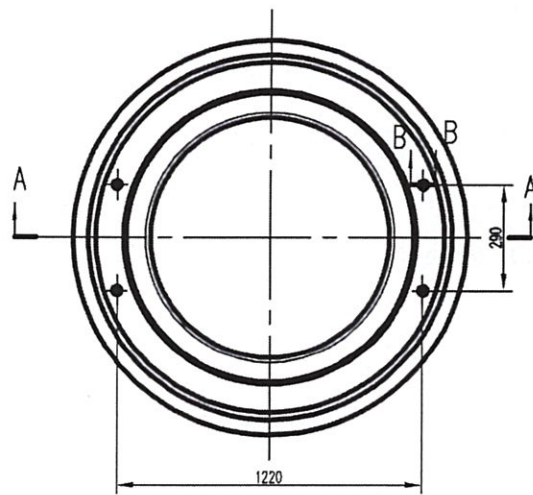
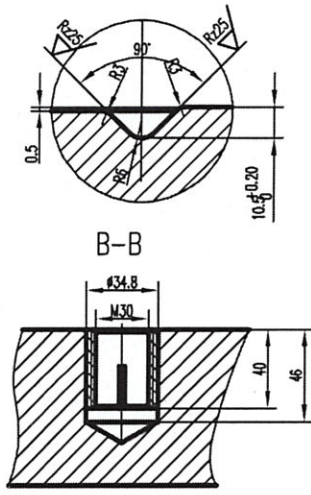
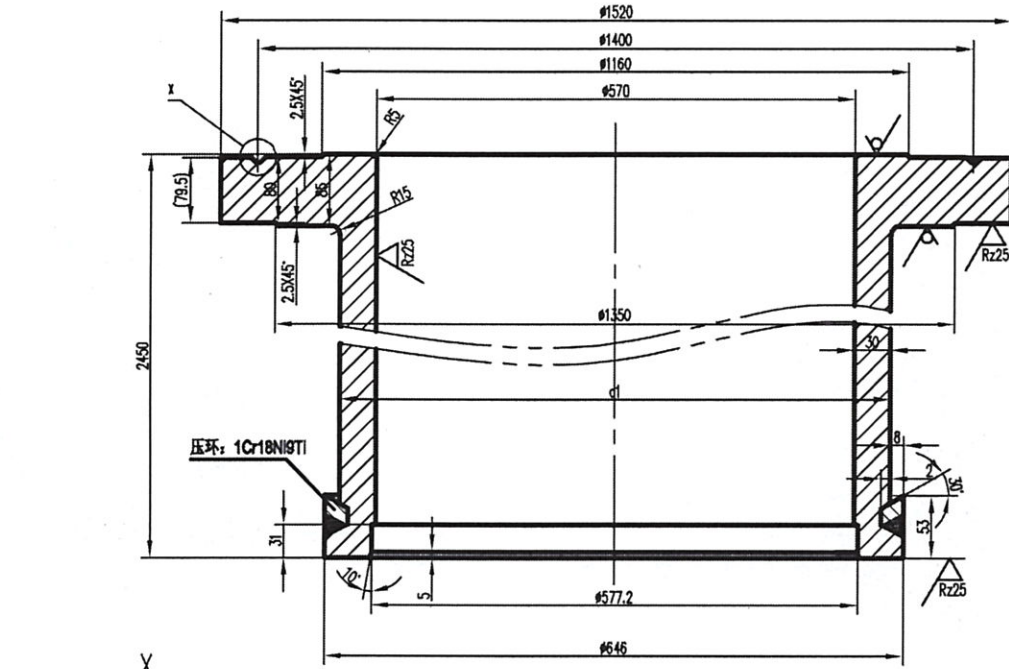
宝钛数字化招采平台报名操作指南

- 1、根据手机/邮箱获取的注册链接尽快进行注册(有时效),资格初审合格后,在招采平台点击“参与”。招采平台→采购台→参与项目
- 2、采购文件工本费汇款回执单上传方法:招采平台→采购台→进行中项目→点击最右端”采购文件工本费”→上传“采购文件工本费付款回执单”(必须为图片格式)→提交→待宝钛财务部审核
- 3、项目报名截止后,经宝钛财务部审核工本费缴纳流程通过,在招采平台下载采购文件、缴纳保证金等后续工作;若审核未通过,由采购公告发布人电话通知报名单位。

详见招采平台办理指南:宝钛官网 <http://www.baoti.com>→新闻公告→招采平台→通知公告→《关于宝钛数字化招采平台办理指南》《供应商操作流程图》

A-A

其余 $Rz100$



技术要求

- 1、塔顶为锻造筒体，法兰、筒体材料为T2
- 2、塔顶筒体内径及壁厚公差允许 $\pm 0.5\text{mm}$
- 3、塔顶法兰、筒体均作100%超声波探伤，按JB4730.3-2005压力容器焊缝超声波检测Ⅱ级合格
- 4、塔顶必须作水压试验，压力为0.6Mpa，保压1h，无渗漏
- 5、塔顶法兰与筒体不垂直度不得大于0.5mm
- 6、塔顶法兰不平度不得大于0.2mm
- 7、塔顶长度公差允许 $\pm 2\text{mm}$

名称	$\phi 570$ 塔顶	
图号	10D-2	
材料	T2	